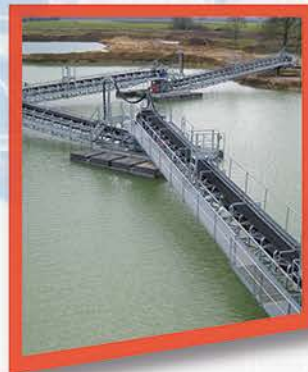


SODRAMEC



CONSTRUCTEURS D'INSTALLATIONS
Carrières ■ Sablières ■ Industrie

Sommaire

Sommaire	2	Stacker Mobile	25
Présentation	3	Sauterelle Roues Orientables Motorisée	26
Le Service commercial et projet	4	Convoyeur Alimentation Crible	27
Le Bureau d'études	5	Convoyeur Sur Skid	28
Les ateliers de fabrication	6	Convoyeur Haubané	29
Le montage sur site	7	Convoyeur Flottant	30
La maintenance	8	Radeau de Pompage	31
Notre gamme de matériels	9	Convoyeur Centrale à Béton	32
Trémie Poste Primaire	10	Trémie Centrale à Béton	33
Trémie Tout venant	11 - 12	Convoyeur pour Céréales	34 - 35
Trémie Semi-Parcourable	13	Goulotte de Délayage	36
Trémie Double Alimentation	14	Chariot et Goulotte de Crible	37
Trémie de Recomposition	15	Charpente de Crible	38 - 39
Trémie Tampon	16	Charpente de Concasseur	40
Débourbeur	17	Passerelle franchissement rivière	41
Convoyeur Bande Sol	18 - 19	Bâtiment d'isolation d'Installation	42 - 43
Extracteur dans Tunnel	20	Poste de Chargement Bateaux	44 - 45
Trappe d'isolement dans Tunnel	21	Poste de Chargement Trains	46
Alimentateur et Essoreur Vibrant	22	Poste de Chargement Camions	47
Convoyeur dans Tunnel	23	Installation complète de traitement de matériaux	48 - 49
Stacker Fixe	24	Rénovation et Modification d'installation existante	50 - 51



La société SODRAMEC est spécialisée dans la création, la fabrication et la mise en œuvre d'installations de traitement des matériaux pour les carrières, les sablières et les industries.

Nous vous proposons des solutions pour le traitement et la production des granulats les plus divers : installations de criblage, concassage, lavage et stockage des produits.

Nos lieux d'intervention sont les carrières, les centrales à béton, l'industrie céréalière, les déchetteries, etc. Notre gamme étendue de convoyeurs et la diversité de nos installations nous permettent de répondre au mieux aux besoins de nos clients.

Toutes nos installations sont conformes aux normes européennes CE de sécurité.

La force de notre entreprise est de pouvoir réaliser des chaînes de traitement des matériaux, de la conception à la mise en route, mais aussi de modifier et d'adapter des installations existantes afin de proposer des meilleures solutions aux besoins de chacun.

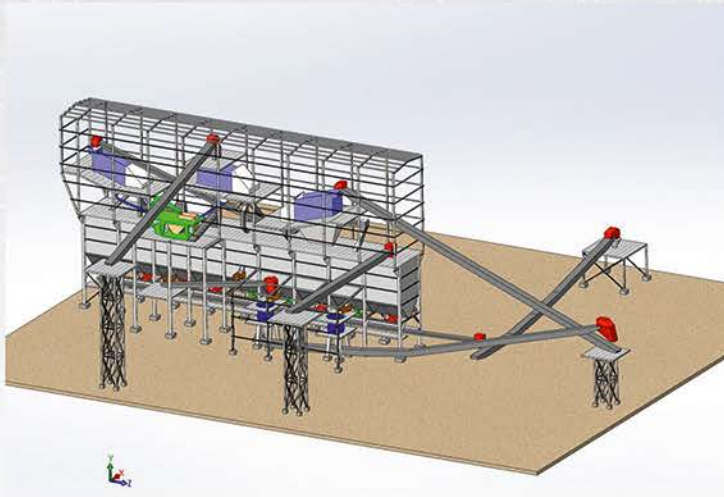
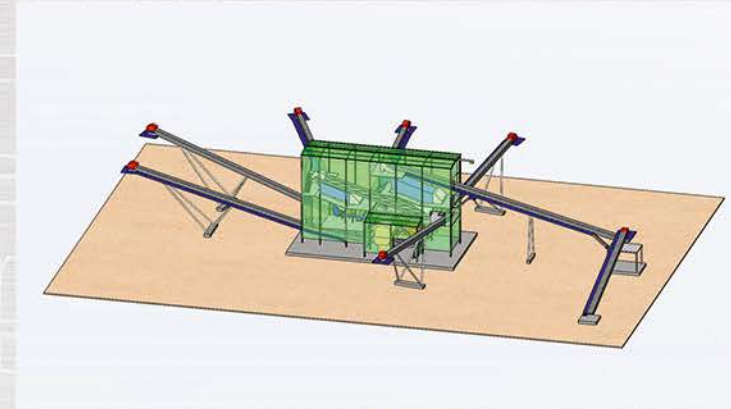
Le Service Commercial et Projet

Nous vous aidons à avancer dans vos projets en réalisant une étude de prix après avoir pris connaissance de vos besoins.
Une pré-étude 3D est envisageable afin de mieux vous projeter dans l'avenir.

4



FAIVRE RAMPANT
carrière des Fins



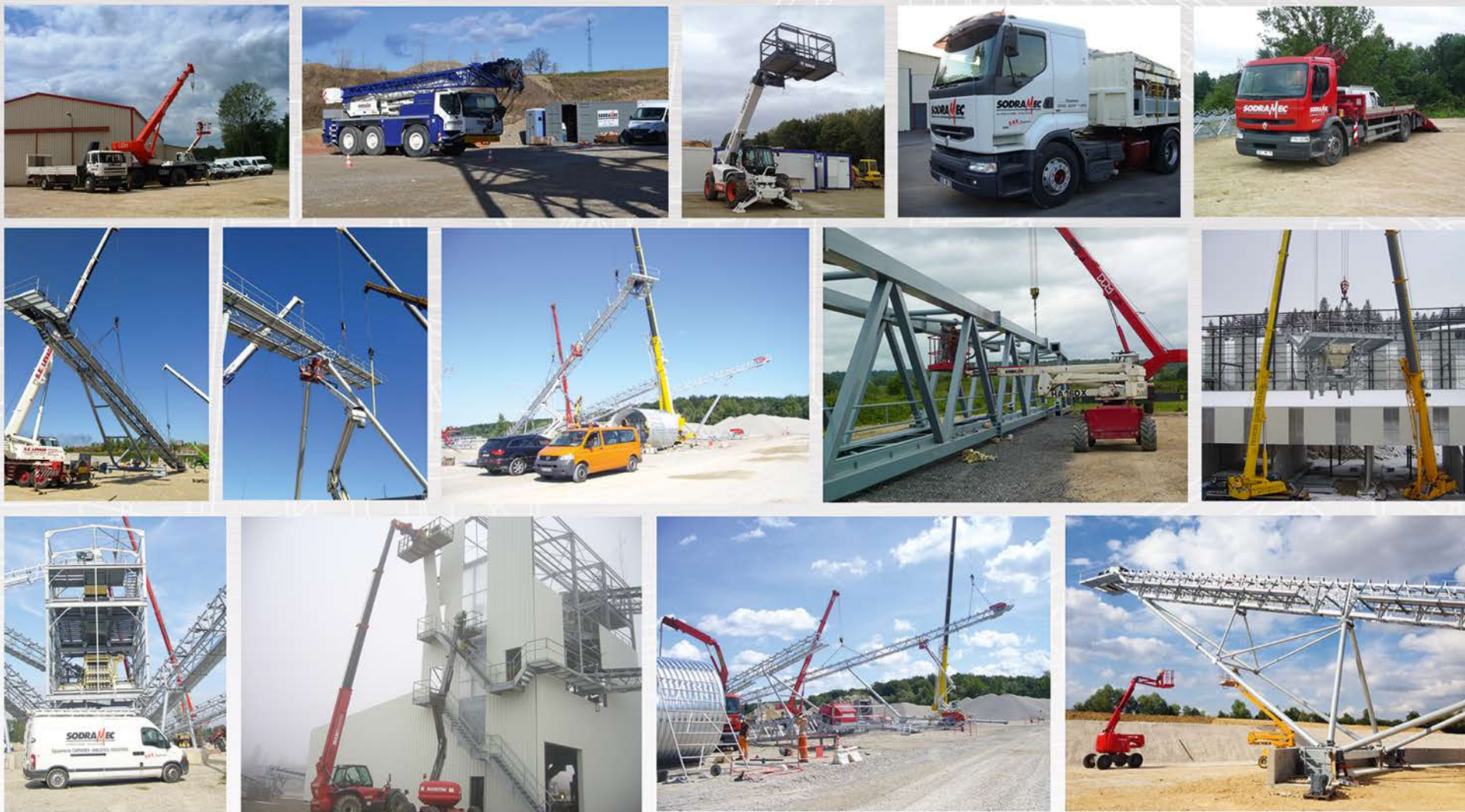
vue 3



vue 1

Le montage sur site

Nos équipes de montage assurent la livraison, l'installation et la mise en service de nos équipements.



7

La maintenance

Nos équipes de maintenance pourront vous aider à entretenir, modifier et améliorer vos installations.

Fourniture et pose de motoréducteur
Fourniture et pose de racleur
Fourniture et pose d'auget de réception
Fourniture et pose de Tambour



8



Notre gamme de **M**atériels

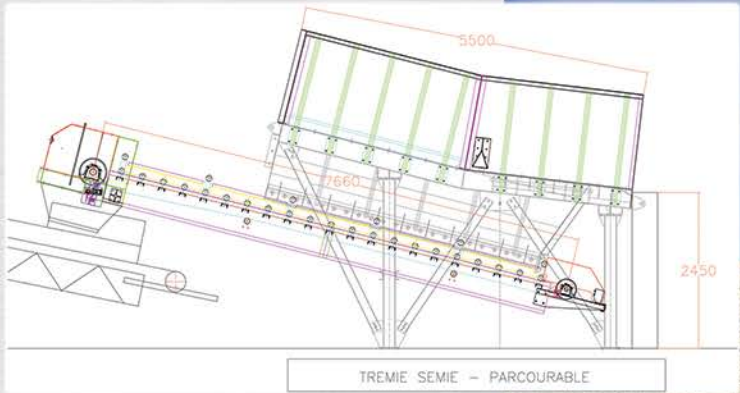
9

Notre gamme de matériels : **Trémie Poste Primaire**

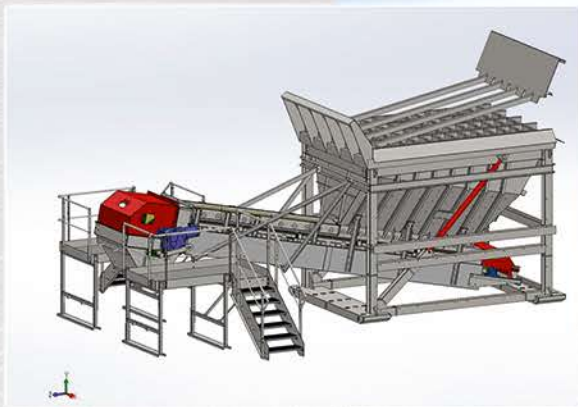
10



Notre gamme de matériels : **Trémie Semi-Parcourable**



Notre gamme de matériels : **Trémie Tout-Venant**

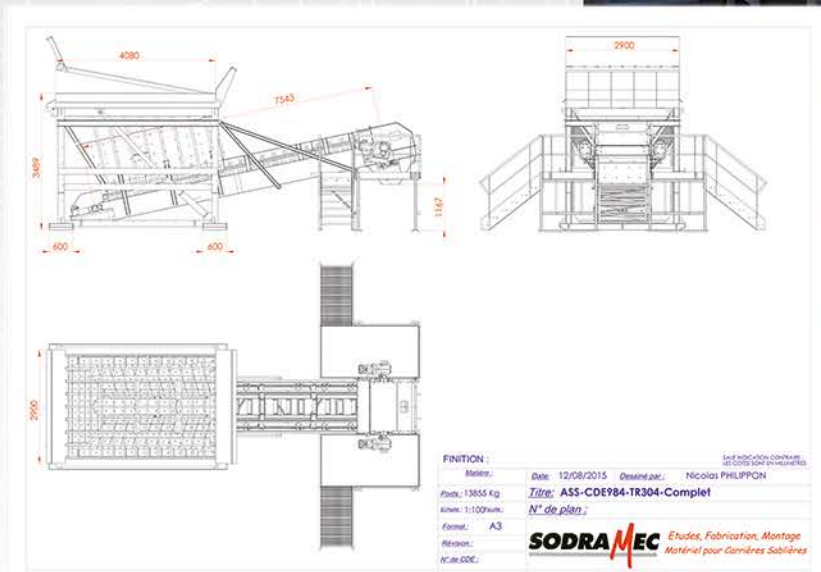


12





13



Notre gamme de matériels : **Trémie Double Alimentation**



14



Notre gamme de matériels : **Trémie de Recomposition**



15



Notre gamme de matériels : **Trémie Tampon**

16





17

Notre gamme de matériels : **Convoyeur Bande Sol**

FINITION : Galva à Chaud

Matière : Acier S235
Date : 22/07/2018
Dessinateur : Nicolas PHELPPON
Poids : 473 kg
Titre : ASS-EL-81sol 800 Ripable-4m
Échelle : 1/200ème
N° de plan :
Révisé : AS
N° de pièce :
N° de stock :
SODRAMEC Etudes, Fabrication, Montage
Matériel pour Carrières Silières



18



No. ARTICLE	NUMERO DE PIECE	QTE	Masse	FINITION
1	Pied Ø100 H100	1	18,39	Galva à Chaud
2	Longeron Ø102	2	26,97	Galva à Chaud
3	Longeron PAF Ø102	2	2,91	Galva à Chaud
4	SAH Ø100 42°	3	9,10	Galva à Chaud
5	rouleau Ø1200 Ass 20 M14	9	4,1	Acier Brut
6	SVH Ø100 70°	1	8,65	Galva à Chaud
7	rouleau Ø1430 Ass 20 M14	2	4,1	Acier Brut
8	Ø16,2.3.2M - Tournet pour convoyeur M14 x Ø16,2.3.2M	16		Zinc
9	Rondelle Ø16 M14	22		Zinc
10	Echouis triangulaire M14 - Ø16	16		Zinc

FINITION : Galvanisation à chaud

Matière : Acier S235
Date : 17/07/2018
Dessinateur : Nicolas PHELPPON
Poids : 283 kg
Titre : Assemblage Ø16xØ100 élément 4m
Échelle : 1/50ème
N° de plan : PLS-FAB-954
Révisé : AS
N° de pièce :
N° de stock :
SODRAMEC Etudes, Fabrication, Montage
Matériel pour Carrières Silières



19



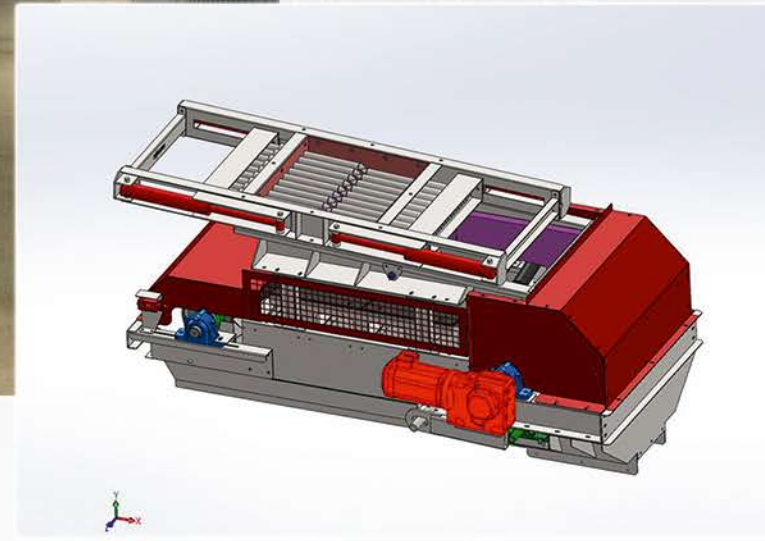
Notre gamme de matériels : **Extracteur dans Tunnel**



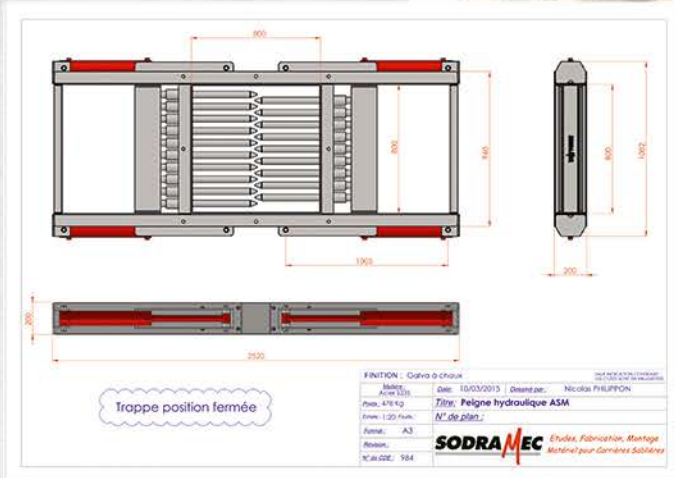
20

N° ARTICLE	NUMERO DE PIECE	QNT
1	23001000204	1
2	CC0984 EX1000204-Croûtes Pied	1
3	Lifts Pied Amble Colonne BT-000	1
4	Support Air Pied Colonne STD	1
5	SupportSupport Air Pied Colonne STD	1
6	SAC BT1000 10" x100	2
7	ColonneSupport Air BT 10"	2
8	SupportSupport Air BT1000	1
9	SupportSupport Air BT1000	1
10	SupportSupport Air BT1000	1
11	CC0984 EX1000204-Vanne support tête	1
12	CC0984 EX1000204-Vanne support tête	1
13	CC0984 EX1000204-Support Auge	1
14	CC0984 EX1000204-Support Auge	1
15	CC0984 EX1000204-Support Auge	1
16	CC0984 EX1000204-Support Auge	1
17	CC0984 EX1000204-Support Auge	1
18	CC0984 EX1000204-Support Auge	1
19	AU BT1000	2
20	CC0984 EX1000204-Clebsse Auge PHS	4
21	CC0984 EX1000204-Clebsse Auge PHS	4
22	CC0984 EX1000204-Clebsse Auge PHS	4
23	CC0984 EX1000204-Clebsse Auge PHS	4
24	CC0984 EX1000204-Clebsse Auge PHS	4
25	CC0984 EX1000204-Clebsse Auge PHS	4
26	CC0984 EX1000204-Clebsse Auge PHS	4
27	CC0984 EX1000204-Clebsse Auge PHS	4
28	CC0984 EX1000204-Clebsse Auge PHS	4
29	CC0984 EX1000204-Clebsse Auge PHS	4
30	CC0984 EX1000204-Clebsse Auge PHS	4
31	CC0984 EX1000204-Clebsse Auge PHS	4
32	CC0984 EX1000204-Clebsse Auge PHS	4
33	CC0984 EX1000204-Clebsse Auge PHS	4
34	CC0984 EX1000204-Clebsse Auge PHS	4
35	CC0984 EX1000204-Clebsse Auge PHS	4
36	CC0984 EX1000204-Clebsse Auge PHS	4
37	CC0984 EX1000204-Clebsse Auge PHS	4
38	CC0984 EX1000204-Clebsse Auge PHS	4
39	CC0984 EX1000204-Clebsse Auge PHS	4
40	CC0984 EX1000204-Clebsse Auge PHS	4
41	CC0984 EX1000204-Clebsse Auge PHS	4
42	CC0984 EX1000204-Clebsse Auge PHS	4
43	CC0984 EX1000204-Clebsse Auge PHS	4
44	CC0984 EX1000204-Clebsse Auge PHS	4
45	CC0984 EX1000204-Clebsse Auge PHS	4
46	CC0984 EX1000204-Clebsse Auge PHS	4
47	CC0984 EX1000204-Clebsse Auge PHS	4
48	CC0984 EX1000204-Clebsse Auge PHS	4
49	CC0984 EX1000204-Clebsse Auge PHS	4
50	CC0984 EX1000204-Clebsse Auge PHS	4
51	CC0984 EX1000204-Clebsse Auge PHS	4
52	CC0984 EX1000204-Clebsse Auge PHS	4
53	CC0984 EX1000204-Clebsse Auge PHS	4
54	CC0984 EX1000204-Clebsse Auge PHS	4
55	CC0984 EX1000204-Clebsse Auge PHS	4
56	CC0984 EX1000204-Clebsse Auge PHS	4
57	CC0984 EX1000204-Clebsse Auge PHS	4
58	CC0984 EX1000204-Clebsse Auge PHS	4
59	CC0984 EX1000204-Clebsse Auge PHS	4
60	CC0984 EX1000204-Clebsse Auge PHS	4
61	CC0984 EX1000204-Clebsse Auge PHS	4
62	CC0984 EX1000204-Clebsse Auge PHS	4
63	CC0984 EX1000204-Clebsse Auge PHS	4
64	CC0984 EX1000204-Clebsse Auge PHS	4
65	CC0984 EX1000204-Clebsse Auge PHS	4
66	CC0984 EX1000204-Clebsse Auge PHS	4
67	CC0984 EX1000204-Clebsse Auge PHS	4
68	CC0984 EX1000204-Clebsse Auge PHS	4
69	CC0984 EX1000204-Clebsse Auge PHS	4
70	CC0984 EX1000204-Clebsse Auge PHS	4
71	CC0984 EX1000204-Clebsse Auge PHS	4
72	CC0984 EX1000204-Clebsse Auge PHS	4
73	CC0984 EX1000204-Clebsse Auge PHS	4
74	CC0984 EX1000204-Clebsse Auge PHS	4
75	CC0984 EX1000204-Clebsse Auge PHS	4
76	CC0984 EX1000204-Clebsse Auge PHS	4
77	CC0984 EX1000204-Clebsse Auge PHS	4
78	CC0984 EX1000204-Clebsse Auge PHS	4
79	CC0984 EX1000204-Clebsse Auge PHS	4
80	CC0984 EX1000204-Clebsse Auge PHS	4
81	CC0984 EX1000204-Clebsse Auge PHS	4
82	CC0984 EX1000204-Clebsse Auge PHS	4
83	CC0984 EX1000204-Clebsse Auge PHS	4
84	CC0984 EX1000204-Clebsse Auge PHS	4
85	CC0984 EX1000204-Clebsse Auge PHS	4
86	CC0984 EX1000204-Clebsse Auge PHS	4
87	CC0984 EX1000204-Clebsse Auge PHS	4
88	CC0984 EX1000204-Clebsse Auge PHS	4
89	CC0984 EX1000204-Clebsse Auge PHS	4
90	CC0984 EX1000204-Clebsse Auge PHS	4
91	CC0984 EX1000204-Clebsse Auge PHS	4
92	CC0984 EX1000204-Clebsse Auge PHS	4
93	CC0984 EX1000204-Clebsse Auge PHS	4
94	CC0984 EX1000204-Clebsse Auge PHS	4
95	CC0984 EX1000204-Clebsse Auge PHS	4
96	CC0984 EX1000204-Clebsse Auge PHS	4
97	CC0984 EX1000204-Clebsse Auge PHS	4
98	CC0984 EX1000204-Clebsse Auge PHS	4
99	CC0984 EX1000204-Clebsse Auge PHS	4
100	CC0984 EX1000204-Clebsse Auge PHS	4

FINITION : Galva
 MISE : Date: 23/03/2015 Dessiné par: Nicolas PÉRISSON
 Poids: 1307 Kg Titre: ASS-984-EXTRACTEUR BT1000x2m
 Dim: 1,20 mtrs N° de plan:
 Format: A3
 Révisé:
 N° de DDE: 984
SODRAMEC Etudes, Fabrication, Montage
 Matériel pour Carrières Sûrtes



Notre gamme de matériels : **Trappe d'Isolement dans Tunnel**



Notre gamme de matériels : **Alimentateur et Essoreur Vibrant**

22



Notre gamme de matériels : **Convoyeur dans Tunnel**



23



Notre gamme de matériels : **Stacker Fixe**



24





25



Notre gamme de matériels : *Sauterelle Roues Orientables Motorisée*

26



Notre gamme de matériels : **Convoyeur Alimentation Crible**



27



SODRAMEC

Notre gamme de matériels : **Convoyeur sur Skid**

28





Notre gamme de matériels : **Convoyeur Flottant**



30





31



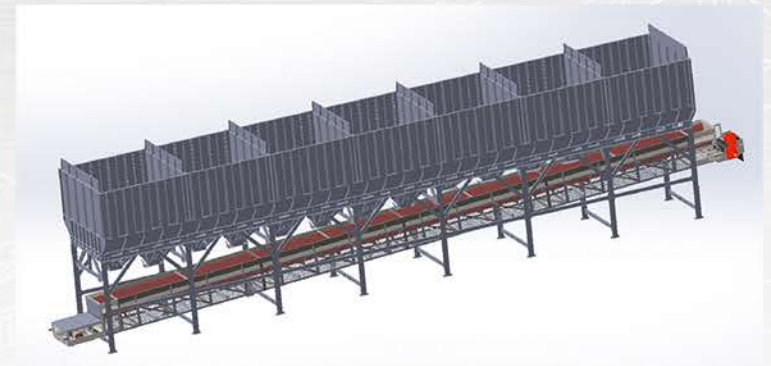
Notre gamme de matériels : **Convoyeur Centrale à Béton**

32





33

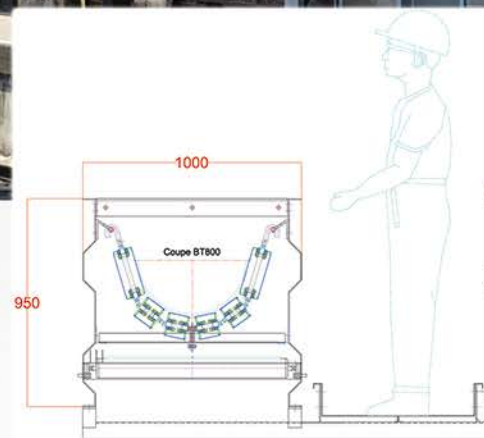


Notre gamme de matériels : **Convoyeur pour Céréales**

34



Notre gamme de matériels : **Convoyeur pour Céréales**



Notre gamme de matériels : **Goulotte de Délayage**



36



Notre gamme de matériels : **Chariot et Goulotte de Crible**



37



Notre gamme de matériels : **Charpente de Crible**

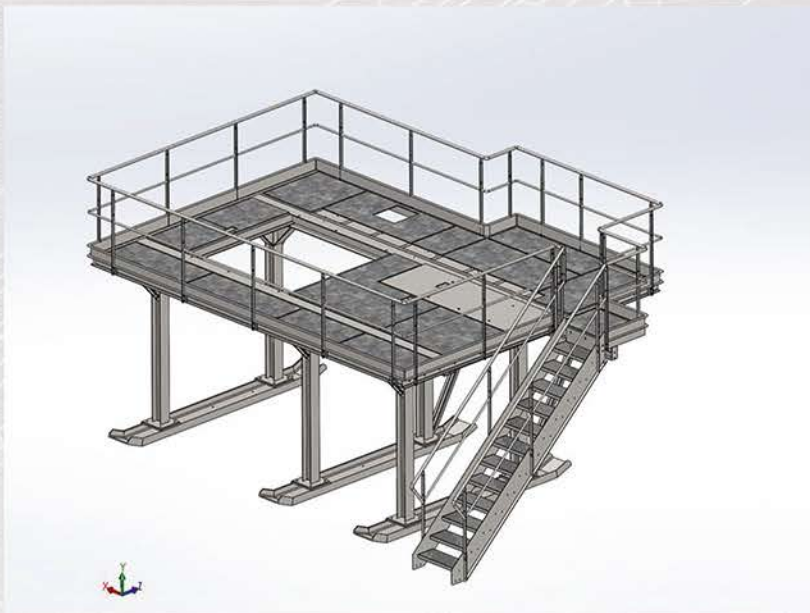
38





Notre gamme de matériels : **Charpente de Concasseur**

40



Notre gamme de matériels : **Passerelle Franchissement Rivière**



41



Notre gamme de matériels : **Bâtiment d'Isolation d'Installation**

42



Notre gamme de matériels : **Bâtiment d'Isolation d'Installation**



43



Notre gamme de matériels : **Poste de Chargement Bateaux**

44



Notre gamme de matériels : **Poste de Chargement Bateaux**



45



Notre gamme de matériels : **Poste de Chargement Trains**

46



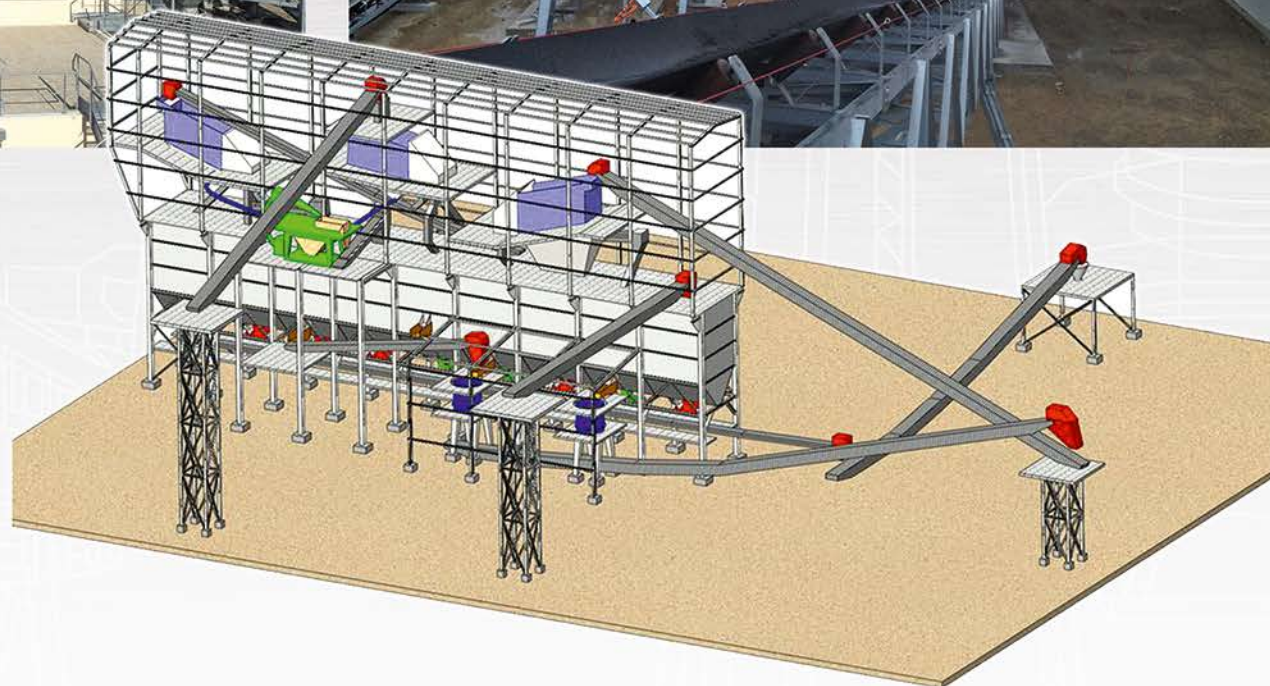
Notre gamme de matériels : **Poste de Chargement Camions**



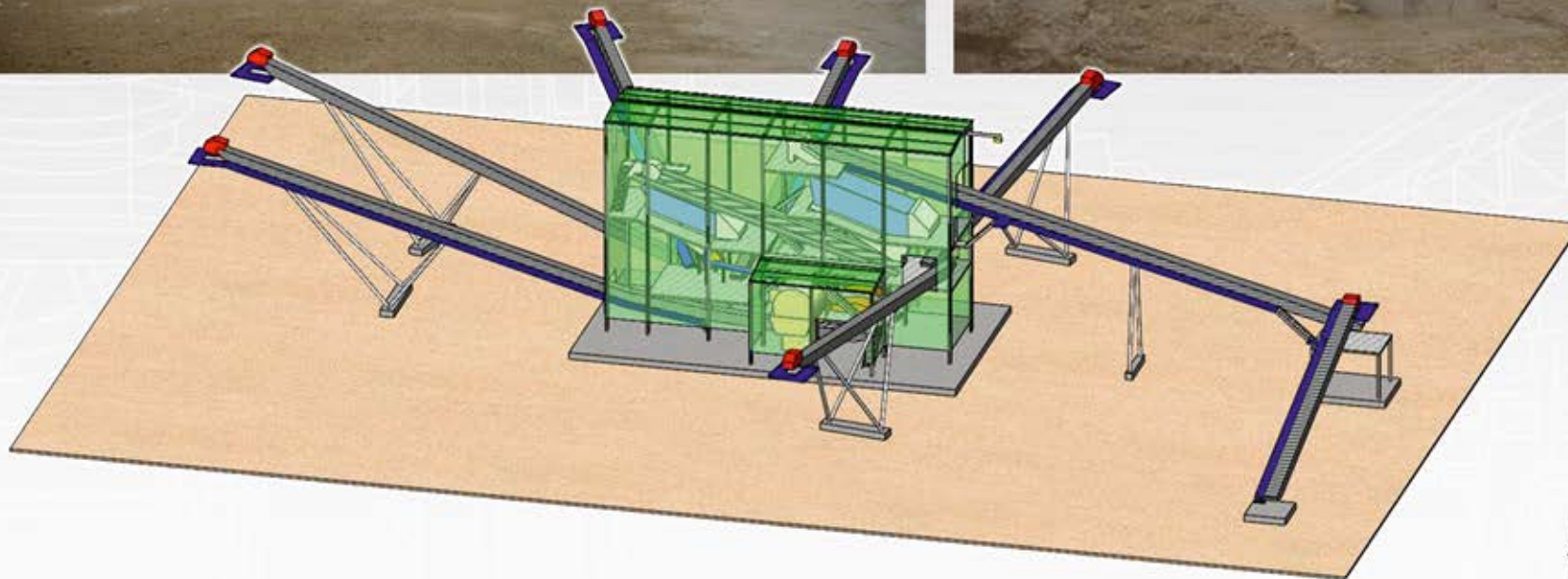
Notre gamme de matériels : **Installation complète de traitement des matériaux**



48



Notre gamme de matériels : **Installation complète de traitement des matériaux**



Notre gamme de matériels : **Rénovation et Modification d'installation existante**

50



Notre gamme de matériels : **Rénovation et Modification d'installation existante**




51





SODRAMEC

Route du Port Saint-Pierre
 70140 BROYE LES PESMES
 Tél. : 03 84 31 60 90
 Fax : 03 84 31 62 26
 E-mail : sarl.sodramec@wanadoo.fr
www.sodramec.fr

 **DOM TOM :**
 Nouvelle Calédonie,
 Martinique, Guadeloupe

